

CUBE

DISPOSITIF DE MESURE DE VIBRATION TRIAXIALE ET RENDEMENT DE LA MACHINE

MESURE

- Vibration triaxiale
- État des roulements
- Déséquilibre
- Désalignement
- Accouplements
- Vitesse de rotation
- Passage de pales
- Chocs mécaniques
- Température



PROTECTION

SORTIES configurables :

- 4-20 mA
- On/Off

COMMUNICATION

ETHERNET 2 fils (SPE) :

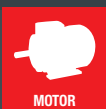
- Modbus/IP
- HTTPS



COMPRESSOR



INDUSTRIAL FAN



MOTOR



FEED WATER PUMP



GEAR BOX



TURBINE



MACHINE TOOL

NEW

PROTECTION MACHINE
MAINTENANCE PRÉDICTIVE
SURVEILLANCE DE L'ÉTAT DE L'IOT



CEMB

VIBRATION EQUIPMENT



CUBE est un capteur triaxial pour la mesure des vibrations, le diagnostic prédictif et la protection des machines rotatives.

CUBE intègre des algorithmes de filtrage et de FFT pour mesurer la performance et le rendement des machines rotatives : état des roulements, des accouplements et des pièces rotatives sujettes à l'usure.

CUBE peut détecter la vitesse de rotation ou les fréquences de pulsation des ventilateurs, hélices, compresseurs, etc.

CUBE combine en un seul et même dispositif les fonctions de :

- Protection de la machine
- Surveillance via Modbus/IP et HTTP

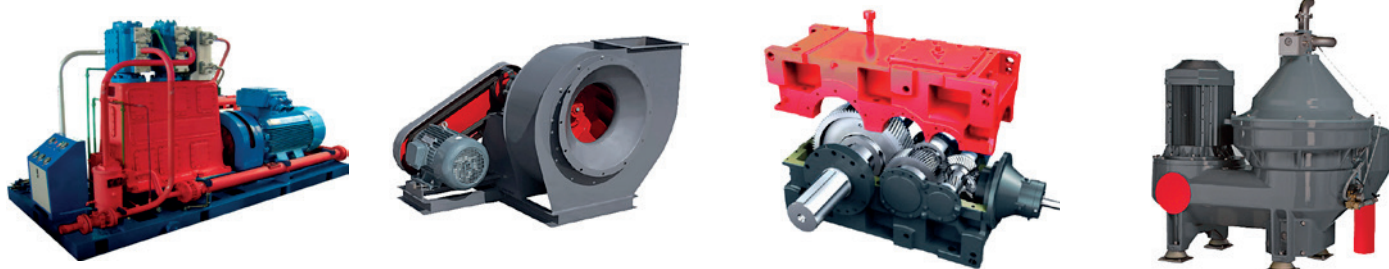
CUBE est disponible dans les modèles :		CUBE 0	CUBE 1-2	CUBE 3
Surveillance	Modbus/IP - HTTP ethernet SPE	✓	✓	✓
Protection de machine	Sortie 4-20 mA		✓	✓
	Sortie ON-OFF			✓

CONFIGURATION DE CUBE




Cube est livré avec une configuration par défaut qui couvre les applications les plus courantes. Cube est entièrement configurable pour s'adapter à toute exigence personnalisée ou spéciale :

- Machine à basse vitesse ou à grande vitesse
- Filtres passe-bande pour vitesse et accélération
- Mode de vibration, plage, unité de mesure
- Point de consigne d'alarme et retard
- Mode et paramètres de détection de la vitesse de rotation
- TagName du point
- Adresse IP

Cube peut être configuré via Modbus ou via le logiciel Cube Manager, disponible gratuitement



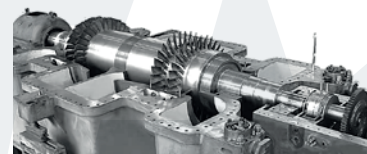
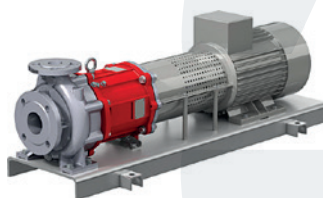
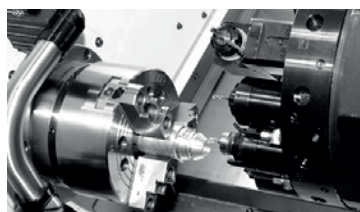
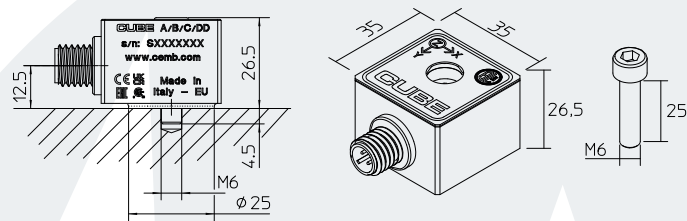
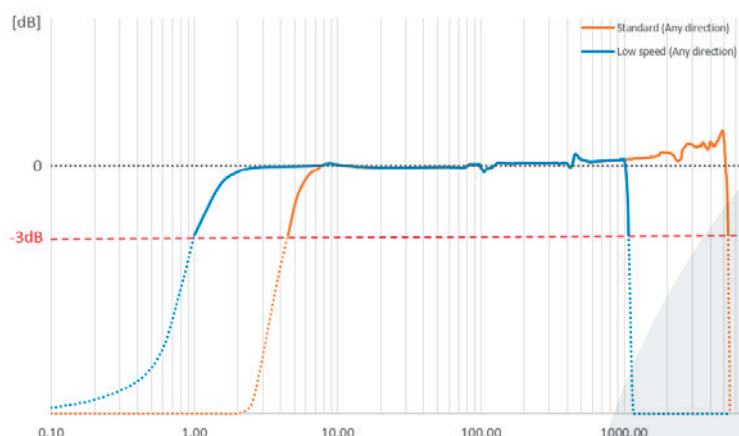
DISPOSITIF DE MESURE DE VIBRATION TRIAXIALE ET RENDEMENT DE LA MACHINE

CUBE Raccordements	Connecteur M12	Câble PUR intégré	Câble armé blindé
<p>CUBE est conçu pour les environnements difficiles, IP68, corps en ACIER INOXYDABLE AISI 316 et disponible avec :</p>			

CARACTÉRISTIQUES TECHNIQUES

Matériau :	Stainless Steel AISI 316	Bande	0,9 Hz ÷ 1,1 kHz (Configuration basse vitesse) 5 Hz ÷ 5 KHz (Configuration standard)
Dimensions du boîtier :	35x35x26mm - Sortie latérale Surface de contact Ø 25 mm	Linéarité accélération	2% (@75Hz)
Alimentation	24 Vdc (10÷35Vdc) 200 mA max On-Off Output (PNP/NPN) charge : Max 50 mA	Résolution mesures	16 bit
Conditions d'exploitation	- 50°C ÷ + 100°C IP68	Fréquence d'échantillonnage	12,8KHz
Conditions de stockage	- 60°C ÷ + 120°C sans condensation	Communication et protocoles	Ethernet SPE (10Base-T1L) Modbus TCP/IP, HTTP API 10Mbit/s @ 300m (sur paire torsadée)
Mesure de température	+20°C +110°C @ ± 5%	IoT et configuration	100% configurable
Mesure de vibration	3 Axis: XYZ Sismic sismique (vibrations absolues)	Couple de serrage vis	5÷8 Nm
Plage dynamique	32g Pk-Pk	Résistance au choc	100 g

Typical frequency response [dB]



CUBE DISPOSITIF DE MESURE DE VIBRATION TRIAXIALE ET RENDEMENT DE LA MACHINE

Informations pour la commande : Le code est marqué au laser sur le corps du dispositif et sur la déclaration de conformité aux normes.

CUBE/A/B/C/DD

/A: Modèle

- 0 : SPE
- 1 : SPE + 4-20mA (OUT1)
- 2 : SPE + 4-20mA (OUT1) + 4-20mA (OUT2) (pas encore disponible)
- 3 : SPE + 4-20mA (OUT1) + On/Off (OUT2)

/B: Raccordement

- 0 : Connecteur M12 - 4 voies
- 1 : Câble intégré
- 2 : Câble intégré blindé

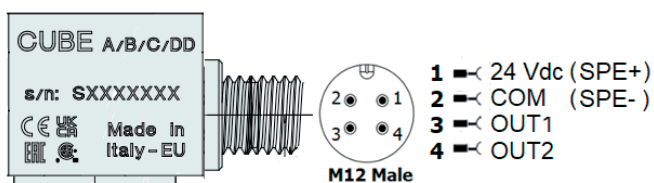
/C: Certification

- 0 : Zone sûre
- 2 : ATEX (pas encore disponible)
- 4 : CSA/UL (pas encore disponible)
- 5 : IECEX (pas encore disponible)

/DD: Câble

- 0 : Avec connecteur (câble à commander séparément (B=0))
- 1-30 : Longueur du câble intégré [m]

CÂBLES ET RACCORDEMENTS



CBL-CUBE/A/B

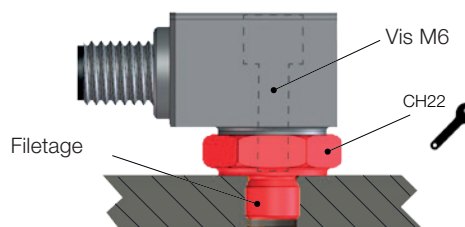
/A : Type de câble

- H2 : Câble SPE 2 fils - (uniquement pour CUBE/0)
- H4 : Câble 4 fils

/B : Longueur du câble [m]

Pitch 1m – max. 500m

ADAPTATEURS DE FILETAGE



Filetage

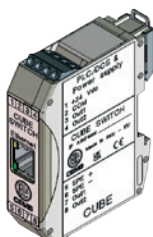
Code

M6 x 1	440A057135
M8 x 1	440A056943
M8 x 1.25	440A056944
M10 x 1	440A056945
M10 x 1.5	440A056946
1/4" - 28 UNF	440A057136
1/4" - 18 NPT	440A056947

CONVERTISSEUR ETHERNET SPE-RJ45 SUR RAIL DIN

1 PORT SPE

Cod. 39IN056741
Pont SPE non géré
1 port SPE (PoDL)



Cod. 7904000142
Commutateur SPE géré
8 ports SPE (PoDL) -
CEI 63171-2
3 ports RJ-45
By Phoenix contact

8 PORTS SPE

Codice: 87SE070460
Câble SPE 0,5 m
(2 fils torsadés +
blindage)
Côté 1 : connecteur
intégré CEI 63171-2
Côté 2 : coupe droite

